

Musée National de l'Histoire de l'Immigration

Nos jeunesses

DCE

ATELIER
CONCEPTION
LUMIÈRE



Éclairage d’ambiance des cimaises et de l’espace et accentuation des œuvres, éclairage depuis le plafond

L’éclairage muséographique est assuré par des projecteurs, sur les rails 230v existants, de différents faisceaux s’adaptant aux besoins particuliers de chaque œuvre en minimisant les ombres portées. Ce principe permet une grande souplesse et flexibilité de l’implantation des appareils et de l’éclairage des œuvres.

Les ambiances des salles se feront à l’aide de projecteurs ponctuels sur rails 230V, pour accentuer ou adoucir les contrastes selon les effets recherchés.

La mise en lumière prend en compte les différentes typologie d’œuvres, et notamment la cohabitation entre les projections, les caissons rétro-éclairés et les œuvres. Chacune aura son espace lumineux propre, tout en assurant une unité à l’exposition.

L’éclairage sur les cimaises crée différentes ambiances tout au long du parcours, pouvant passer du plus sombre au plus lumineux selon le propos de chaque section.

Les normes de conservation sont strictement respectées par un contrôles permanent avec un luxmètre étalonné. Une très grande attention sera porté à la lisibilité des cartels, cartes et textes, qui sont éclairés spécifiquement.

Types de luminaires



Éclairage des cimaises et d’accentuation des œuvres

Projecteurs de location

Projecteur cadreur
Température de couleur : 4000K
Puissance : 13W
Indice de rendu de couleur > 95
Finition RAL Blanc
Angle cadreur : 18° à 42°

Projecteur ponctuel
Température de couleur : 4000°K
Puissance : 21w
Indice de rendu de couleur >95
Finition RAL Blanc
Angle : 8° à 55°



Eclairage des caissons rétro éclairé.
L'éclairage des caissons rétro éclairés sera assuré par des chaines de module LED prévu à cette effet. Cela permet l'éclairage de grande surface de manière homogène. Le contrôle de la puissance lumineuse en relation avec les ambiances, les œuvres et les projections fera l'objet d'une attention particulière.

Types de luminaires



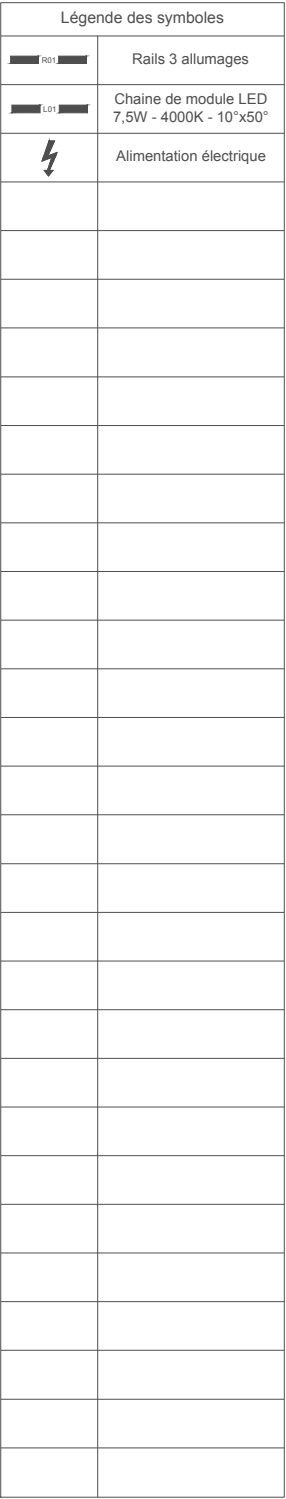
Éclairage intégré

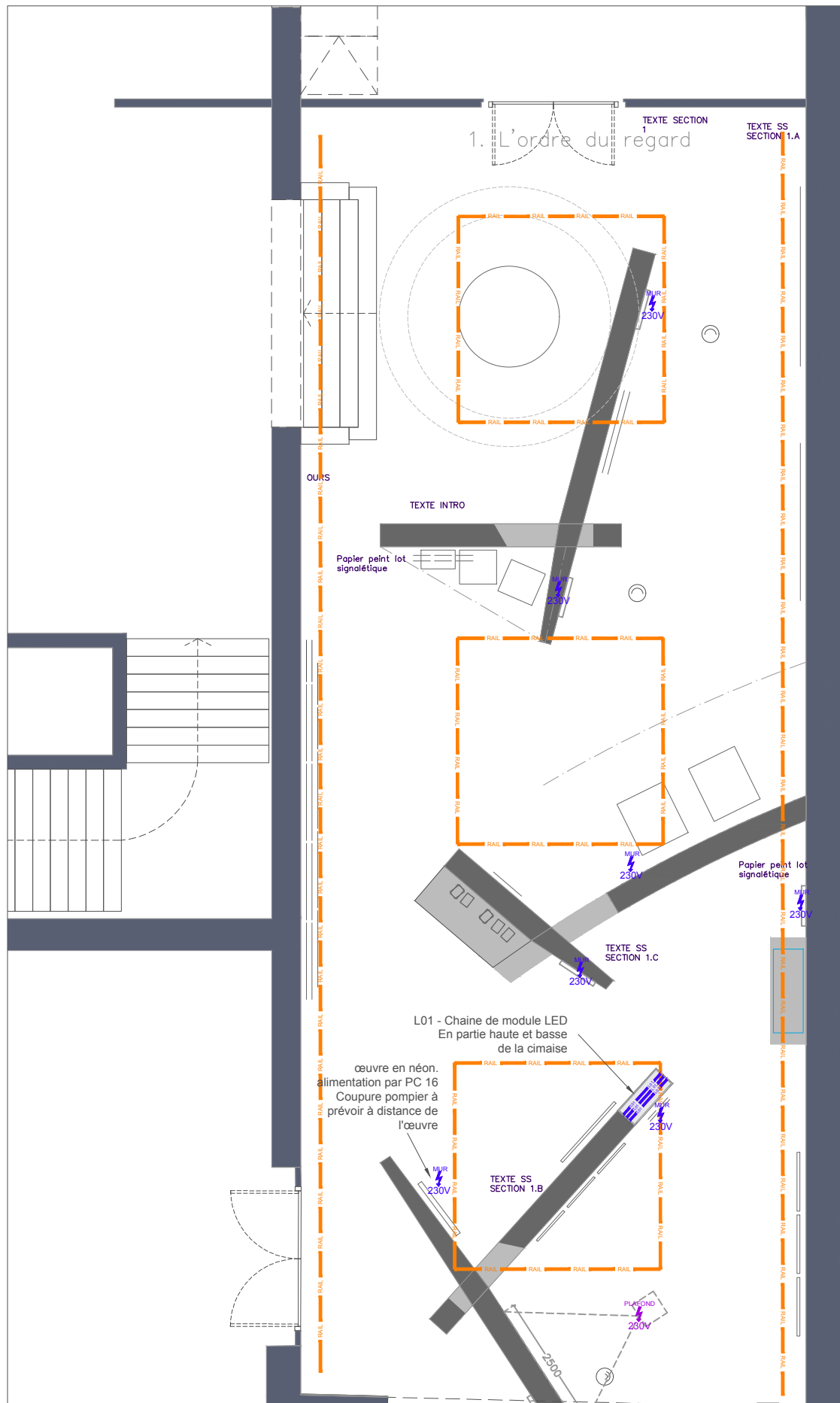
Chaine de modules Led

Température de couleur : 4000K
Puissance : 7,5w/module
Indice de rendu de couleur > 80
Angle : 10x50

Variateur de puissance lumineuse extérieur à la vitrine

Plans des travaux , fiches techniques et quantitatif des appareils





Légende des couleurs	
Couleurs	DESIGNATION
	Eclairage intégré
	Niveau Plafond
	Rails 3 All existants

[illegible]

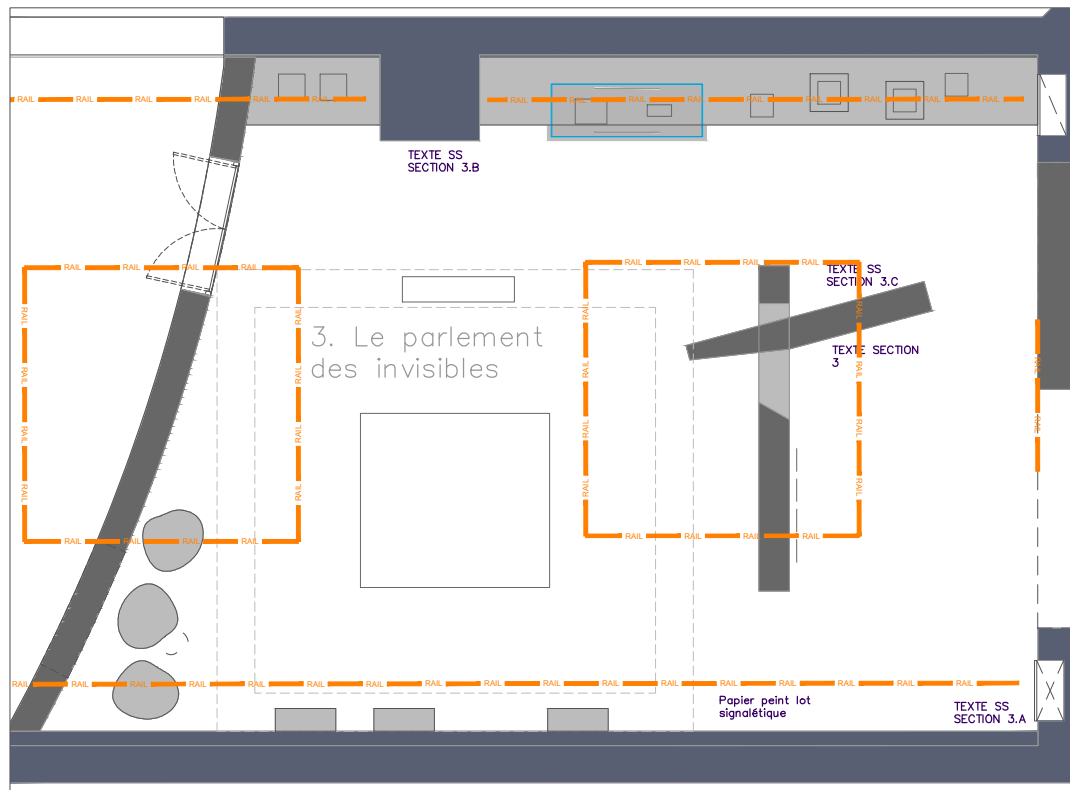
	Lieu	Projet	Zone	Plan / Type	Echelle	Date	Phase	Indice	Notes
2 rue Marcelin Berthelot 93100 Montreuil + 33 (0) 1 53 42 11 16	MNHI	A nos Jeunesses Undeterred	Espace d'exposition temporaire R+1	Plan d'éclairage Section 1	1:100	09/12/25	DCE	0	- Dimensions données en mm - Cotes données à titre indicatif - PLAN À IMPRIMER EN COULEURS



- Dimensions données en mm
- Cotes données à titre indicatif

PLAN À IMPRIMER EN COULEURS

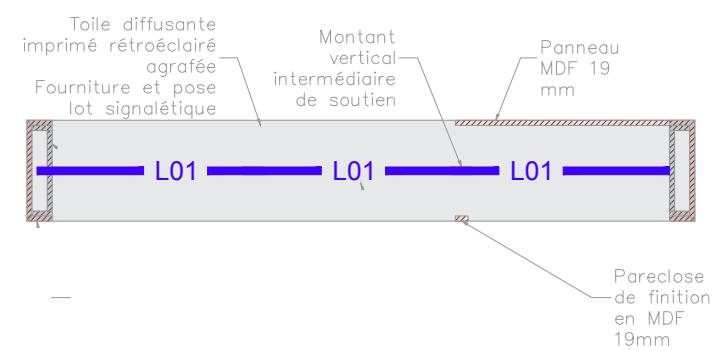
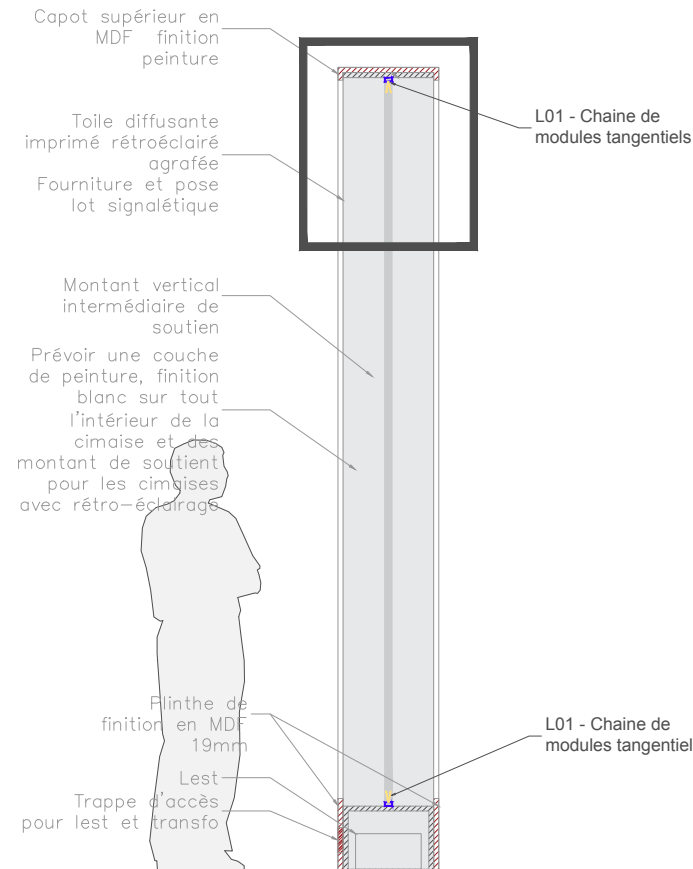
	Lieu	Projet	Zone	Plan / Type	Echelle	Date	Phase	Indice
2 rue Marcelin Berthelot 93100 Montreuil + 33 (0) 1 53 42 11 16	MNHI	A nos Jeunesses Undeterred	Espace d'exposition temporaire R+1	Plan d'éclairage Section 2	1:100	09/12/25	DCE	0



Légende des couleurs	
Couleurs	DESIGNATION
	Eclairage intégré
	Niveau Plafond
	Rails 3 All existants

[illegible]

	Lieu	Projet	Zone	Plan / Type	Echelle	Date	Phase	Indice	Notes
2 rue Marcelin Berthelot 93100 Montreuil + 33 (0) 1 53 42 11 16	MNHI	A nos Jeunesses Undeterred	Espace d'exposition temporaire R+1	Plan d'éclairage Section 3	1:100	09/12/25	DCE	0	- Dimensions données en mm - Cotes données à titre indicatif - PLAN À IMPRIMER EN COULEURS




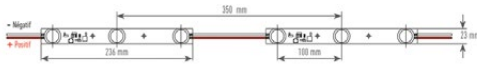
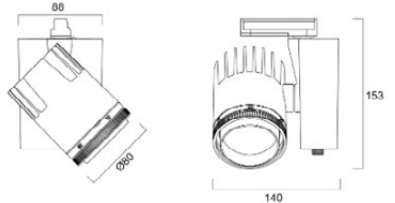


Légende des couleurs	
Couleurs	DESIGNATION
	Eclairage intégré
	Niveau Plafond
	Rails 3 All existants

[illegible]

Détail
Echelle 1:10

	Lieu	Projet	Zone	Plan / Type	Echelle	Date	Phase	Indice	Notes
2 rue Marcelin Berthelot 93100 Montreuil + 33 (0) 1 53 42 11 16	MNHI	A nos Jeunesses Undeterred	Espace d'exposition temporaire R+1	Détail rétro éclairage cismaises graphiques	1:100	09/12/25	DCE	0	- Dimensions données en mm - Cotes données à titre indicatif - PLAN À IMPRIMER EN COULEURS

Type	L01	P01	P02
IMAGE			
SCHÉMA			
DESIGNATION	Chaine de module LED	Projecteur Cadreur	Projecteur à focale variable
Source	LED	LED	LED
Puissance LED	22,5 W	13 W	20 W
Température de couleur (kelvin)	4000K	4000K	4000K
Indice de rendu de couleur (IRC)	> 90	>90	>90
Ellipse de MacAdam (SDCM)	2	2 à 3	2 à 3
Angle d'ouverture du faisceau	Optique 10° x 50°	16° à 40°	8° à 55°
Flux lumineux (lumen) ou intensité lumineuse (cd)	675lm		
Matériaux		Corps en Acier	Aluminium
Finition		Blanche	Blanche
Alimentation	Driver 12v déporté	Sur rails 3 allumages	Sur rails 3 allumages
gradation	gradable par potentiomètre local PWM 1000 Hz minimum - norme IEEE 1789	gradable par potentiomètre local PWM 1000 Hz minimum - norme IEEE 1789	gradable par potentiomètre local PWM 1000 Hz minimum - norme IEEE 1789
Indice de protection (IP, IK si nécessaire)	IP20	IP20	IP20
Dimensions			140 x 153 80 mm
Fixation	collage ou vissage		
Précisions		<ul style="list-style-type: none"> • 3 lentilles dont 2 réglables - Ouverture de 18 à 40° • Jeu 4 couteaux de cadrage • Tube optique rotatif à 360°. 	
Accessoires			<ul style="list-style-type: none"> • Volet Noir
Exemple de produit <u>ou équivalent</u> / appareil	Oshino : BFL357PCB ou équivalent	CIZ Mutant ou Fenyx	Sylvania / Réf : Beacon Musee II

Location			Musée	
L01	P01	P02	Pm01	Pm02
Chaine de module LED	Projecteur Cadreur	Projecteur à focale variable	Cadreur LED - Musée	Quad LED - Musée
23 W	13 W	20 W	18 W	18 W

Puissance estimée

Section 1		
Section 2		
Section 3		

2,0			30	60
17,0	32	35		
	29	30		

Type

L01	P01	P02	Pm01	Pm02
ml	u	u	u	u
19	61	65	30	60

Unité

Total

Total puissance appareils estimée

428	793	1300	540	1080
-----	-----	------	-----	------